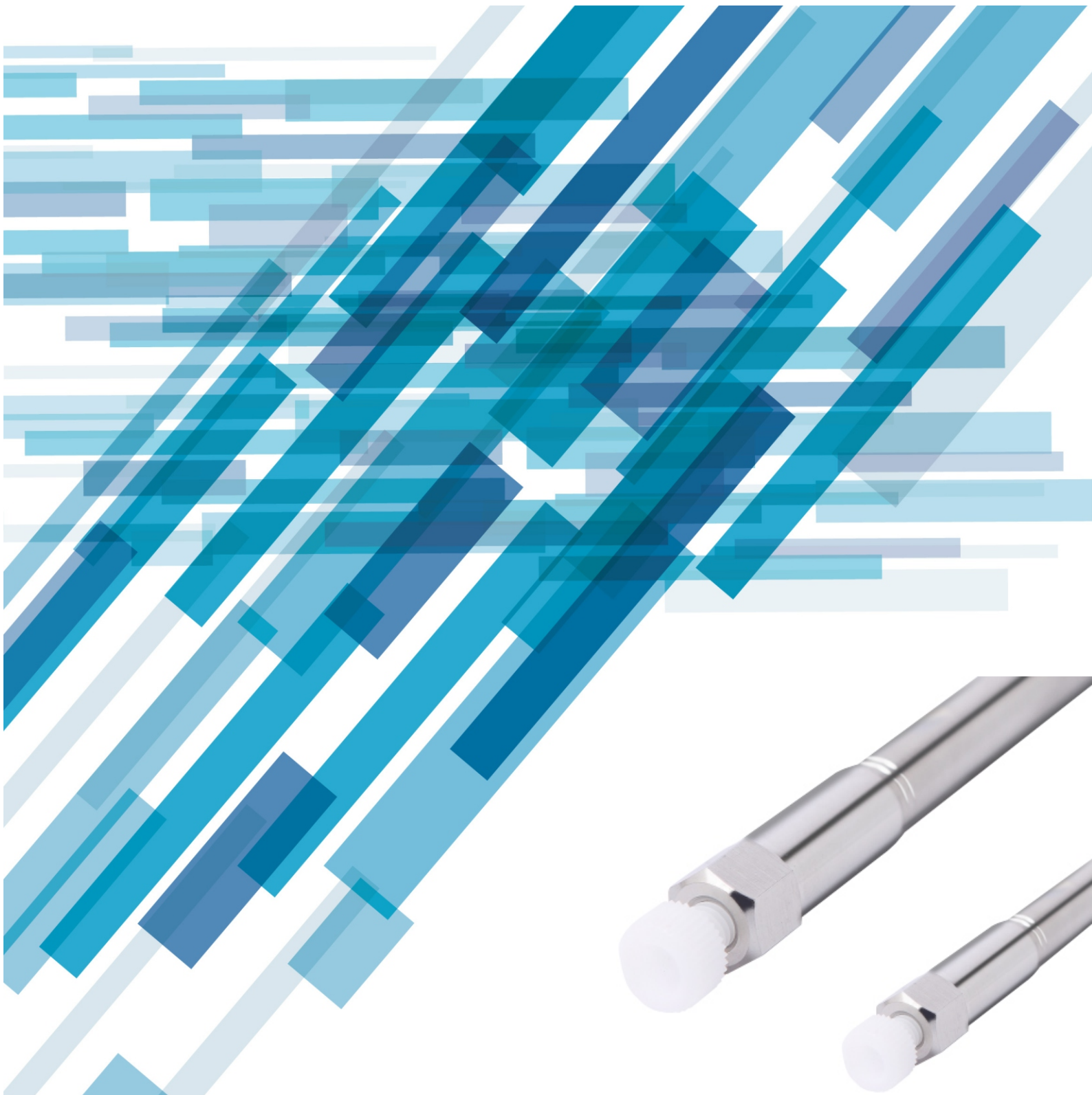




# Excebet 色谱柱产品目录



# Excebet 系列色谱柱介绍

Excebet系列色谱柱是南通恒华研发的新一代高效液相色谱柱产品。选用超高品质不锈钢柱管；采用机械强度高、粒径分布均一的单分散高纯硅胶微球基质，在严格的生产管理体系下，对每批次Excebet系列的色谱柱的孔径分布、金属杂质含量等进行严格的控制；采用高品质的硅烷试剂进行表面修饰，对修饰后的键合相，严格把控活性硅醇基和载碳量；以及多年的色谱装柱经验的积累和过程控制。

这些确保了Excebet系列色谱柱优秀的柱效、分离能力以及使用寿命。

C18产品技术参数表：

Excebet C18	GOLD	SP	AQ	RP	BP
载碳量	16%,13%	10%	14%	15%	15%
比表面积	300	180	200	300	300
封端	是	是	是	是	是
Ph范围	2-10	2-9	2-10	2-10	1-8
孔径	12,18nm	13nm	18nm	12nm	12nm
粒径	3,5 $\mu$ m	3,5 $\mu$ m	3,5 $\mu$ m	3,5 $\mu$ m	3,5 $\mu$ m

## Excebet系列液相色谱柱介绍：

### Excebet反相色谱柱

**Excebet GOLD C18** 采用独特的键合和封尾技术，能替代市场上常见的C18色谱柱，拥有更强的分离能力和更高的柱效。

**Excebet SP C18** 经济型色谱柱，主要针对中药饮片企业客户。

**Excebet AQ C18** 亲水色谱柱，耐受100%水相。

**Excebet RP C18** 极性嵌入色谱柱，超强的分离能力和高柱效，选择性与GOLD C18稍有不同。

**Excebet BP C18** 独特的键合技术，不封端。耐酸型，在2-3低PH条件下能够有很好的寿命。

**Excebet C8** 适用于分离具有中度或高疏水性的分析物。

**Excebet SP C8** 经济型。

**Excebet Phenyl** 适合芳香环的化合物。

**Excebet SP Phenyl** 经济型。

### Excebet离子交换柱

**Excebet GOLD SCX** 高品质强阳离子柱，适用于盐酸二甲双胍。

**Excebet SP SCX** 经济型，适用于中药品种槟榔等的分离。

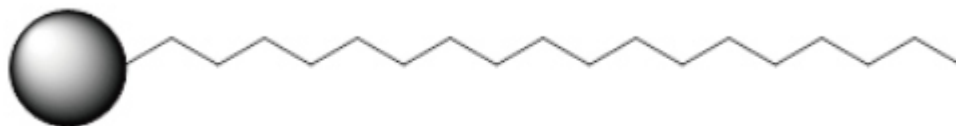
**Excebet SP SAX** 经济型。

### Excebet正相色谱柱

**Excebet SiO2** 适用于亲水性化合物的分离。

**Excebet NH2** 适用于单糖、寡糖等糖类化合物分离。

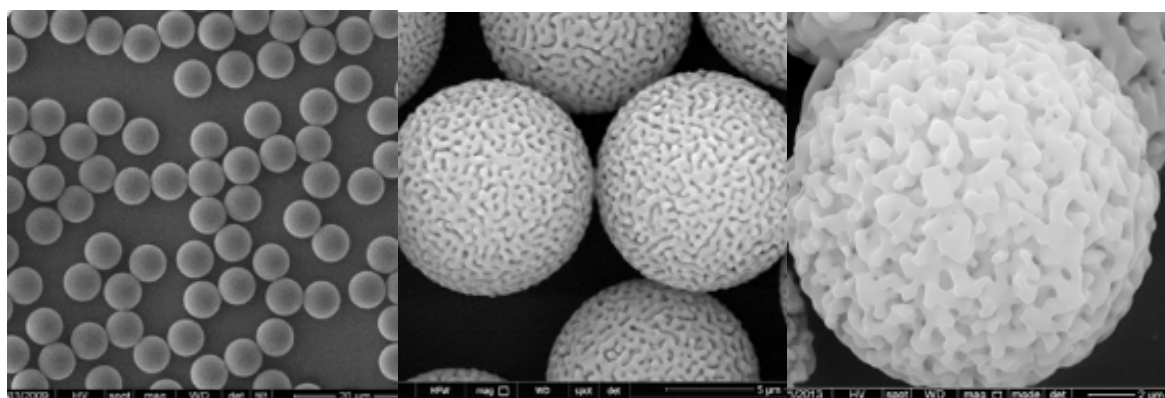
## Excebet系列色谱柱



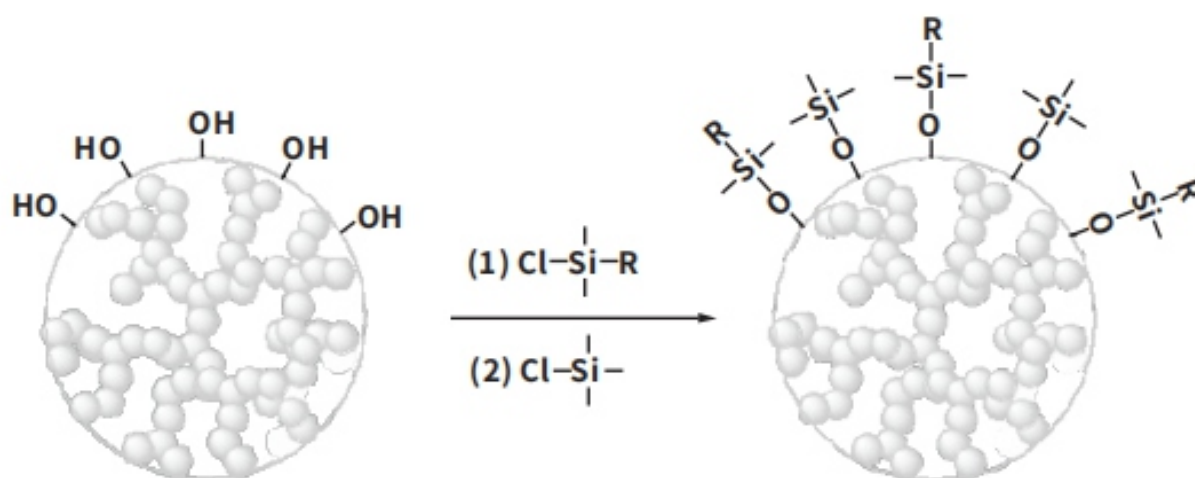
Excebet系列反相色谱柱是采用单分散高纯硅胶，结合先进的键合工艺以及严格的生产质量体系的基础上开发出来的新一代高效液相色谱柱。其键合相种类齐全，包括C18、C8、RP、Phenyl等不同固定相种类。产品可广泛用于制药、食品、环境、化工等多个分析检测领域。

## Excebet系列色谱柱填料

Excebet系列采用U型单分散高纯硅胶，具有均匀的孔径和粒径分布（CV值小于3%）。

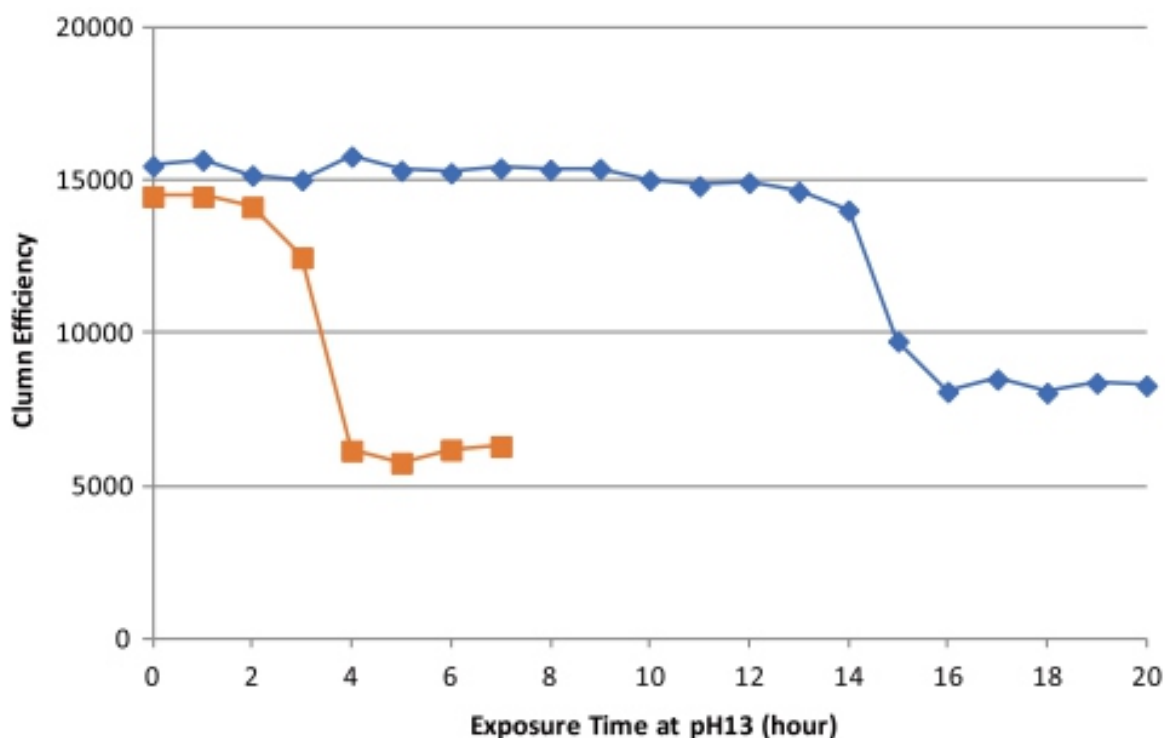


Excebet系列色谱柱先进的键合技术和封端技术



## Excebet系列色谱柱特点:

单分散高纯硅胶，机械强度高和传质速度快；  
 先进的键合工艺，通用性广；  
 酸性和中性化合物有极好的峰形对称性；  
 优良的批间重现性；  
 融合填料和键合展现高柱效优势；  
 与知名产品对比，更好的使用寿命。



用100mM氢氧化钠溶液，每隔一小时冲洗色谱柱一次，考察乙酰苯胺色谱峰的柱效变化情况。蓝色为Excebet，黄色为某国际品牌。

## 色谱柱对照表

我司系列	替代系列				
GOLD	symmetry	Inertsil ODS	Luna	Sunfire	Kromasil
SP	Inertsil	XB	C18-H	Hypersil	PackPro
AQ	Hypersil AQ	SBAQ	Ultimate AQ		
RP	Polar RP	Bonus RP	Shield RP		
BP	SB	LP			

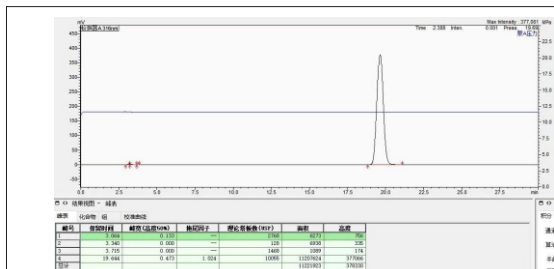
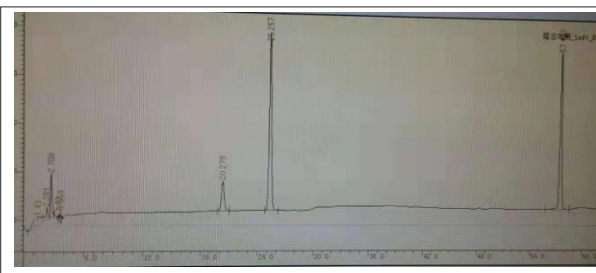
# Excebet系列色谱柱应用

## 1、三七混合对照品

色谱柱：Excebet GOLD C18

方法：中国药典

客户：安徽某中药饮片企业

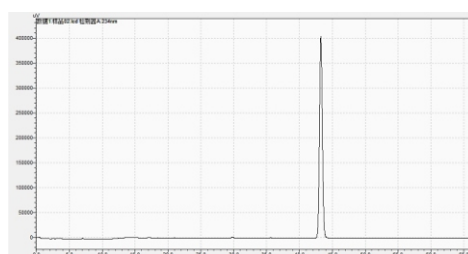


## 2、丹参药材

色谱柱：Excebet SP C18

方法：中国药典

客户：江苏某中药厂

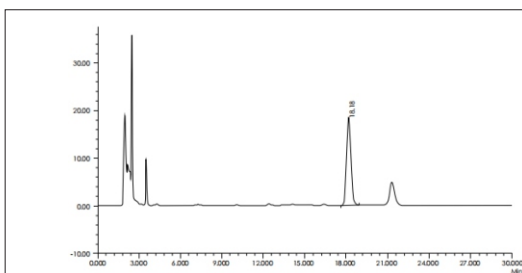


## 3、地塞米松棕榈酸酯

色谱柱：Excebet GOLD C18

方法：客户方法

客户：江苏某化药厂

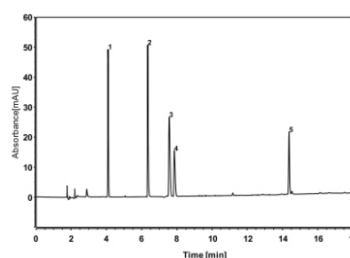


## 4、槟榔

色谱柱：Excebet SP SCX

方法：中国药典

客户：山东某中药厂

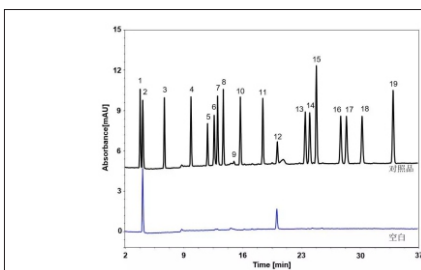


## 5、感冒药

色谱柱：Excebet GOLD C18

方法：质控方法

客户：公司质控样



## 6、氨基酸

色谱柱：Excebet GOLD C18

方法：客户方法

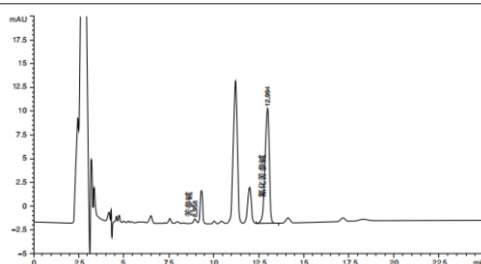
客户：江苏某客户

## 7、苦参

色谱柱：Excebet NH2

方法：中国药典

客户：安徽某中药饮片厂



## 订货信息

规格	长度(mm)	内径(mm)	粒径( $\mu\text{m}$ )	孔径(nm)	货号
GOLD C18	250	4.6	5	120	0105120-2546
GOLD C18	150	4.6	5	120	0105120-1546
GOLD C18	150	4.6	3	120	0103120-1546
GOLD C18	150	3	3	120	0103120-1530
GOLD C18	250	4.6	5	180	0105180-2546
SP C18	250	4.6	5	130	0205130-2546
SP C18	150	4.6	3	130	0205130-1546
SP C18	150	3	3	130	0203130-1546
SP C18	150	4.6	5	130	0203130-1530
AQ C18	250	4.6	5	180	0305180-2546
AQ C18	150	4.6	5	180	0305180-1546
RP C18	250	4.6	5	120	0405120-1546
RP C18	150	4.6	5	120	0403120-1546
RP C18	150	4.6	3	120	0403120-1530
BP C18	250	4.6	5	120	0505120-2546
BP C18	150	4.6	5	120	0505120-1546
C8	250	4.6	5	120	0605120-2546
SP C8	250	4.6	5	130	0605130-2546
Phenyl	250	4.6	5	120	0705120-2546
SP Phenyl	250	4.6	5	130	0705130-2546
GOLD SCX	250	4.6	5	300	0805300-2546
SP SCX	250	4.6	5	130	0805130-2546
SP SAX	250	4.6	5	130	0905130-2546
SiO <sub>2</sub>	250	4.6	5	120	1005120-2546
Nh <sub>2</sub>	250	4.6	5	120	1105120-2546

南通恒华生物制品有限公司

地址：江苏省南通市崇川区崇川路58号2幢413室

网址：[www.excebet.com](http://www.excebet.com)

电话：0513-89070329